



EL NAP COLOMBIA



napla2003

Segundo Evento Regional de NAPs de América Latina
Buenos Aires, Argentina. 21 de Agosto de 2003





Contenido

- Creación en 1999
- Miembros actuales
- Tráfico 1999-2003
- Ahorros 1999-2003
- Desafíos superados
- Desafíos latentes

A graphic in the top left corner showing a globe with a grid of latitude and longitude lines. Overlaid on the globe is the text 'http://www' in a blue, sans-serif font. The globe is illuminated with a blue and green glow.

Creación en 1999

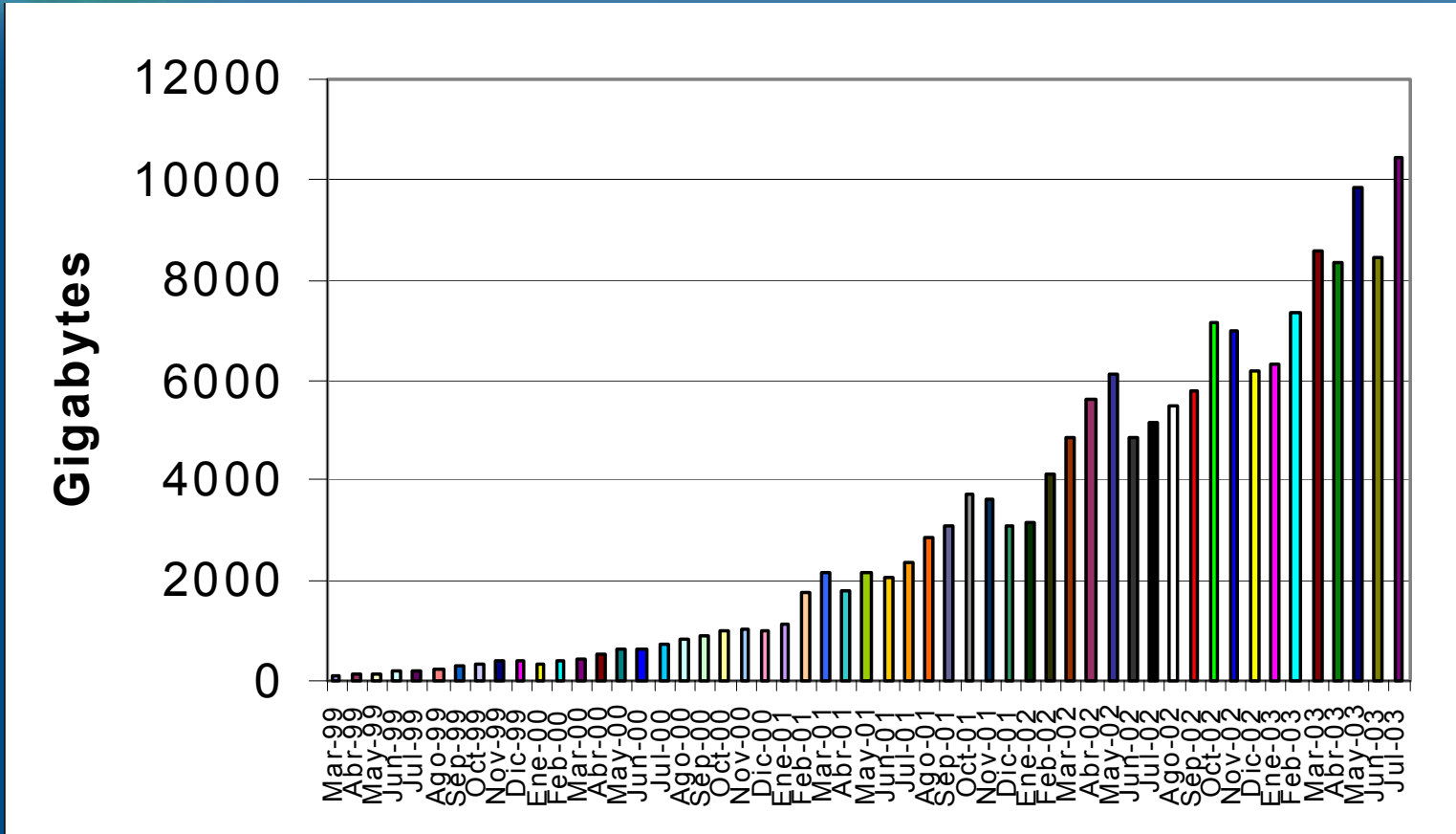
- Convenio entre 12 miembros fundadores (ISPs)
- Cuota de admisión y tarifa homogénea para todos
- Administración delegada a la CCIT
- Peering selectivo (capa 3)

Miembros Actuales



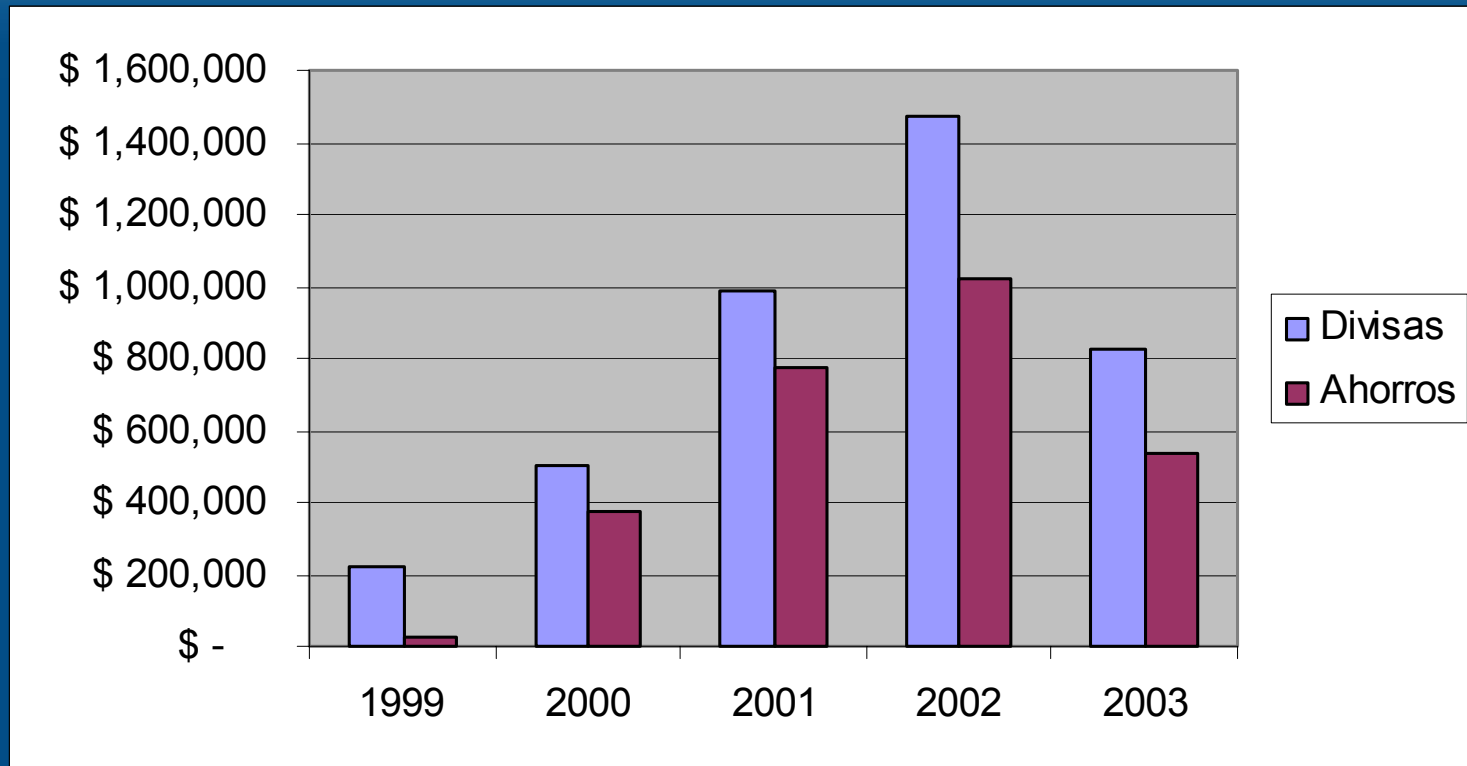


Trafico 1999-2003





Ahorros 1999-2003





Desafíos superados

- Migración a capa 2 (2001)
 - costos y contingencia (switches)
- Gestión - medir tiempo de respuesta y calidad de servicio
 - congestión, CRC, disponibilidad de sesión
- Migración a tarifa “variable”



Desafíos superados

- Código de Conducta sobre protección a los menores de edad (pornografía)



www.ccit.org.co

A graphic in the top-left corner shows a globe with a grid of latitude and longitude lines. Overlaid on the globe is the text 'http://www' in a light blue, semi-transparent font.

Desafíos latentes

- Justificación económica y técnica
- SW de administración (estadísticas capa 3)
- Nuevos miembros / nuevos modelos
 - Interconexión con otros NAPs
 - ASPs, Tráfico, Contenido

A graphic in the top-left corner featuring a globe with a grid pattern, overlaid with the text 'http://www' in a blue, glowing font.

Desafíos latentes

- Influencia de la legislación
 - Lucha contra SPAM
 - Pornografía infantil

Gracias por su atención !

Carlos G. Neira Peraza
Gerente CCIT
gerencia@ccit.org.co
tel. +57 1 6212443